



FREUDENBERG EVOLON : GERER LA MISE EN PLACE DE REACH



We ^{all} take care!



Présentation FREUDENBERG EVOLON

Fabrication de Non Tissés à base de PET / PA

Site de production : Colmar

Capacité de production: supérieure à 1000 to/an

Effectif : 50 personnes

1 ligne de fabrication depuis 1999



We ^{all} take care!

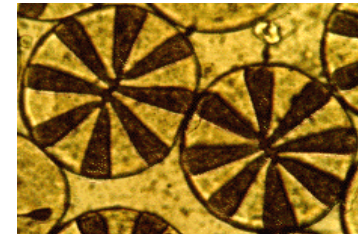
La Technique EVOLON



Evolon c'est :

1 - le filage de filaments bicomposants PET/PA

Titre $\leq 2,5$ dtex en configuration quartiers d'orange [PIE]16



2 – Nappage par couches superposées de filaments
Entremêlement mécanique

3 - Liage hydraulique permettant d'obtenir des
Microfilaments continus $2,5 \text{ dtex} \div 16 \text{ quartiers} = 0,16 \text{ dtex/}$
filament

4 - Des surfaces non-tissés à propriétés textiles remarquables



We ^{all} take care!



Présentation FREUDENBERG EVOLON

Ventes sur différents segments de marché :

- 1 – Essuyage industriel et ménager
- 2 – Absorption phonique dans l'automobile
- 3 – Textiles d'intérieurs
- 4 – Emballage Technique
- 5 – Substrats
- 6 – Vêtements de travail
- 7 – Autres



We ^{all} take care!



Approche REACH 2004 - 2007

- 1 - Début des Travaux REACH en 2004
- 2 - Participation à la conférence de l'UIC en novembre 2006
- 3 - Travaux en interne depuis début 2007



We ^{all} take care!

Préparation à REACH



- 1 - Désignation et Formation d'un chef de projet, correspondant du groupe FREUDENBERG
- 2 - Groupe de travail de 3 personnes dont 1 personne à temps plein (stagiaire AQSEE)



We ^{all} take care!

Préparation à REACH



- 3 - Etablissement d'un inventaire de toutes les substances et produits
- 4 - Séparation des polymères des autres substances
- 5 - Rapprochement des fournisseurs pour connaître leurs intentions de pré enregistrement avant le 01/06/2008



We ^{all} take care!



Produits nouveaux

- 1 - Orienter dès les études en amont, le choix des responsables R&D pour les substances susceptibles d'être intégrés dans nos processus
- 2 - Choix de matières premières générant le moins de risques pour la santé
- 3 - Interdire les substances qui seront soumises à autorisation
- 4 - Privilégier les substances standards plutôt que les « moutons à 5 pattes »



We ^{all} take care!

Actions REACH



- 1 - Réunion régulière au niveau du site et du groupe :
- 2 - Demande informations fournisseurs et converters concernant le pré enregistrement des substances.
- 3 - Préparation de la réponse à toute demande clients.
- 4 - Support réglementaire .



We ^{all} take care!



Statut de l'entreprise par rapport à REACH

~~Importateur~~

~~Achat à l'étranger~~

~~Distributeur~~

~~Stockage~~

~~Fabricant~~

Utilisateur Aval

Substances chimiques



We ^{all} take care!



REACH : Situation

Pas de substances ou produits à pré enregistrer.

Lettre explicative à l'intention de nos clients.

Démarches fournisseurs / converters.



We ^{all} take care!

REACH : Avantages



- 1 – Augmentation de la communication interne
- 2 – Meilleure connaissance des processus internes et externes. Lien avec l'assurance qualité.
- 3 – Implication des différents services comme R&D, ventes, achats ..



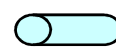
We ^{all} take care!



Order



EVO



Additives → Supplier

Polymers : check if the monomers are registered → Supplier

Converter 1

Product A
Product B
Product....



Dyeing



Printing



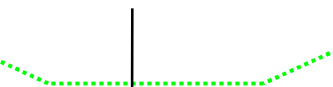
Converter 3

Ink 1
Ink 2

Converter 2

Product A
Product B
Product....

(...)



Customer



SDS

CSA

CSR

We all take care!



..... Limit of REACH responsibility



REACH Difficultés rencontrées

- 1 - Se tenir au courant de toutes les évolutions réglementaires.
- 2 - Difficulté au démarrage du projet pour l'interprétation des textes
- 3 - Travail long de compilation de données internes disséminées dans différents services et différentes bases de données.



We ^{all} take care!



REACH Difficultés rencontrées

4 - Positionnement des produits dans REACH.

5 - Pas de retour d'information rapides des fournisseurs et converters, notamment pour les sous traitants français.



We ^{all} take care!



REACH Difficultés rencontrées

- 6 - Explications et formation des services achats, logistique et ventes dans la démarche.
- 7 - Passer d'un statut de démarche de spécialiste à une démarche intégrée dans les processus de l'entreprise



We ^{all} take care!



Merci de votre attention



We ^{all} take care!